

APPROCHE A VUE

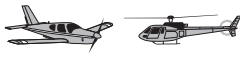
Visual approach

Ouvert à la CAP
Public air traffic

CUERS PIERREFEU

AD 2 LTF APP 01

09 NOV 2017



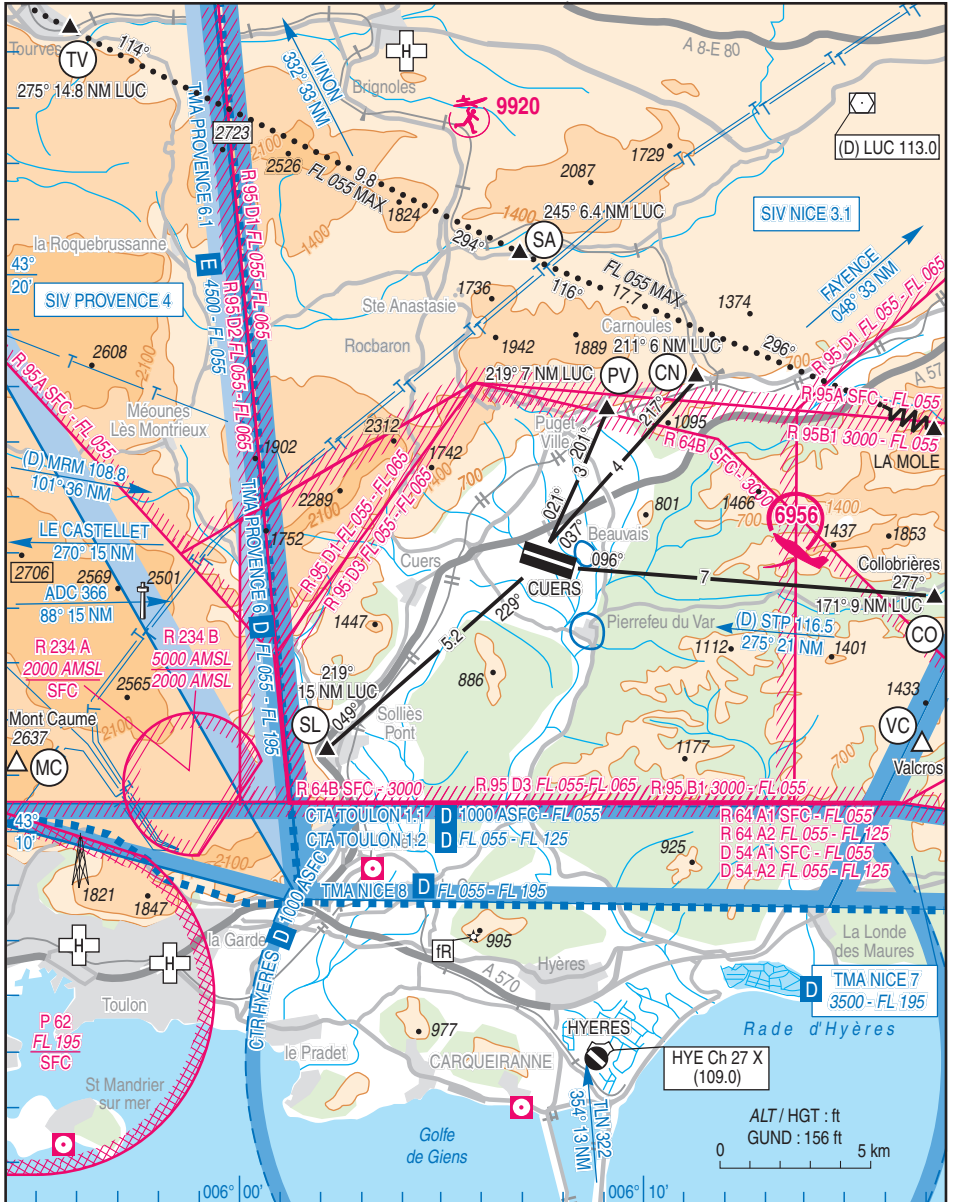
ALT AD : 269 (9 hPa)
LAT : 43 14 51 N
LONG : 006 07 38 E

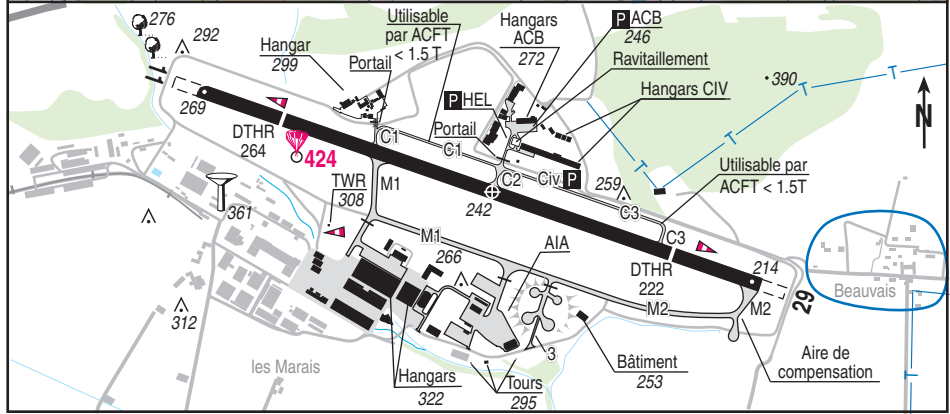
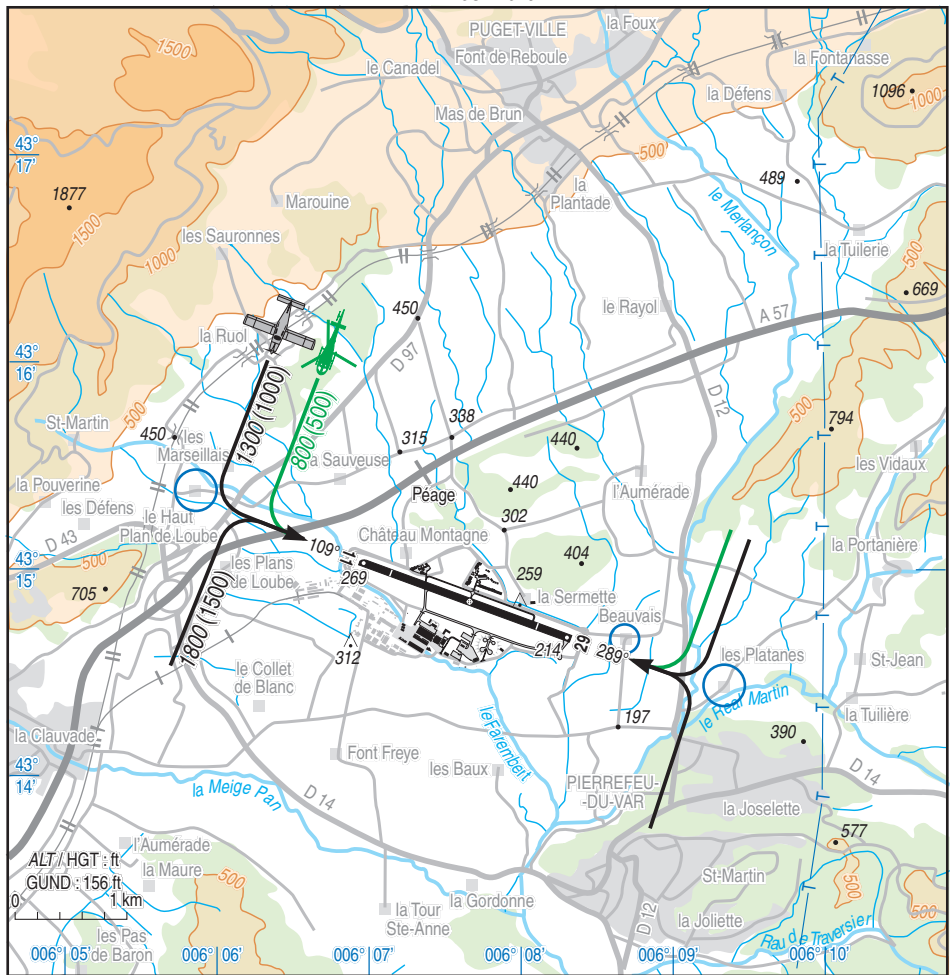
LFTF
VAR : 1°E (15)

APP : NIL

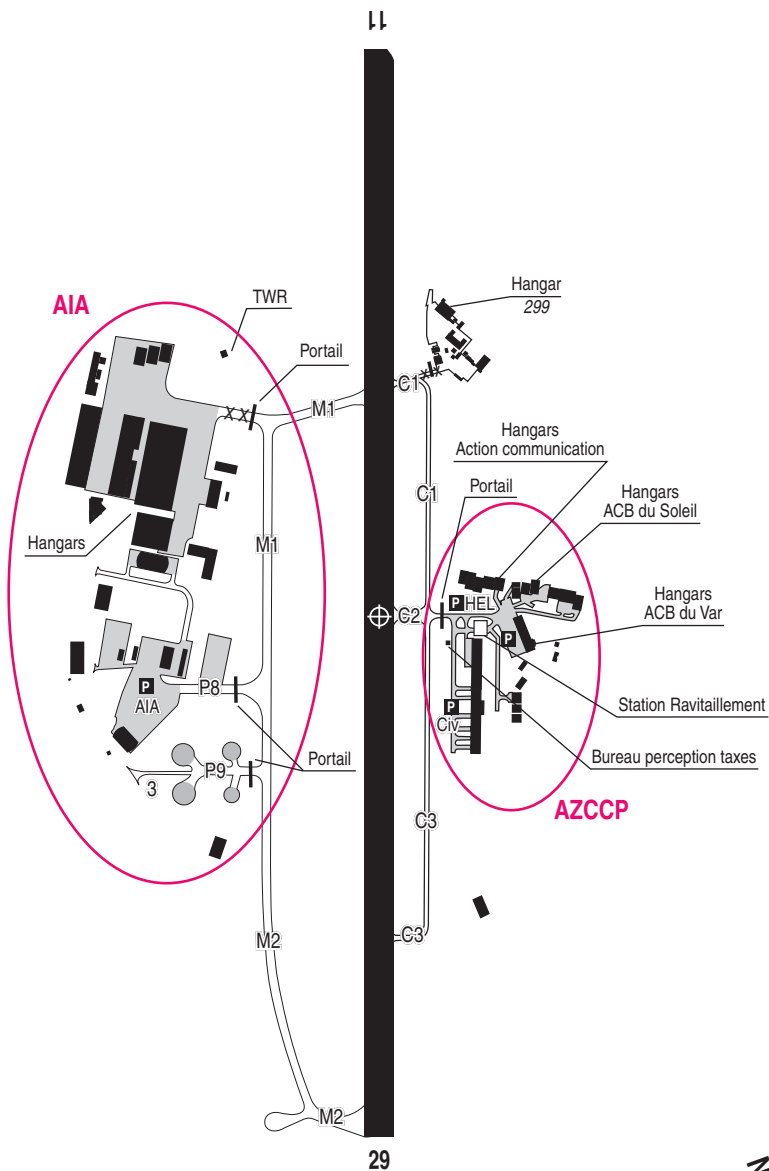
TWR : 122.7 - 119.7 (S)(O/R) - 121.7 (O/R) - 277.925 - 339.050 (privée/private CUERS)

Contact obligatoire sur RAI / Compulsory contact on RAI : 118.275





M1 : de la piste au parking P8
M2 : de la piste au parking P8



CUERS PIERREFEU

RWY	QF	Dimensions <i>Dimension</i>	Nature <i>Surface</i>	Résistance <i>Strength</i>	TODA	ASDA	LDA
11 29	109 289	1985 X 30	Revêtue <i>Paved</i>	20 F / B / W / T	2065	1985	1676 1681
Aides lumineuses : NIL				Lighting aids: NIL			

Consignes particulières / *Special instructions*

Conditions d'utilisation de l'AD

AD ouvert à la CAP de jour en VMC du LS -30 au CS + 30
 AD réservé aux ACFT munis de radio, interdit aux planeurs et aux ULM autres que ceux des classes 3, 4 et 6
 Survol des installations MIL interdit en-dessous de 1500 ft AAL
 Contact préalable obligatoire sur RAI. Se conformer aux prescriptions
 Pour toute PPR concernant les PRKG de l'AIA, contacter impérativement le chef de piste AIA
 email : piste.aia-cp@dga.defense.gouv.fr
 FAX : 04 22 43 17 32
 Prudence au roulage, clôture à 22 m de l'axe des TWY M1 et M2. Dégagement insuffisant pour les ACFT de catégorie supérieure à 2C
 AD contrôlé pendant périodes annoncées par RAI
 Veille FREQ 122.7 obligatoire en R 64 B quelle que soit l'activité annoncée
 ACFT moyens et lourds : demi-tour interdit en dehors des aires de retournement en extrémité de RWY
 Inutilisable hors RWY et TWY
 Obstacle sur TWY d'accès zone CIV :
 portail 2,60 m de hauteur sur 29 m de largeur, empattement du train d'atterrissage limité à 5 m
 C 3 inutilisable après fortes pluies
 C 1 et C 3 interdits aux ACFT > 1,5 t
 Stationnement dans l'herbe obligatoire (inutilisable après fortes pluies)
 Le PRKG en dur réservé à l'ACB du VAR est interdit aux ACFT > 3,5 t.
 Les ACFT de code référence $\geq 2B$ doivent emprunter uniquement la voie de circulation centrale pour accès à l'aire de trafic de l'ACB
 ACFT de passage : les pilotes doivent enregistrer leurs mouvements sur le registre déposé au secrétariat de l'association des usagers de la zone civile (AZCCP)

Dangers à la navigation aérienne

Par vent de nord-ouest, risque de forts vents rabattants dans l'ouest du terrain; dans ces conditions l'emploi du circuit vent arrière main gauche RWY 29 est laissé à l'initiative des usagers qui doivent l'annoncer sur la FREQ A/A, ou le demander à la TWR lorsque le ATC est assuré

AD operating conditions

AD available for CAP day time in VMC from SR - 30 to SS +30
 AD reserved for radio-equipped ACFT, prohibited to gliders and ULM except categories 3, 4 and 6
 Overflight of MIL facilities prohibited below 1500 ft AAL
 Prior radio contact compulsory on RAI. Conform to instructions
 For all PPR relating to AIA PRKG, it's essential to contact AIA mechanic chief
 email : piste-aia-cp@dga.defense.gouv.fr
 FAX : 04 22 43 17 32
 Caution when taxiing, due to fence at 22 m from TWY M 1 and M 2. Clearing inadequate for ACFT category over 2 C
 AD controlled during noticed periods on RAI
 Watching FREQ 122.7 compulsory within R 64 B, whatever is the noticed activity
 Medium and heavy ACFT: half turn prohibited outside turning pads located at ends of RWY
 Unusable outside RWY and TWY
 Obstacle on TWY to CIV zone:
 gate 2,60 m high and 29 m wide, landing gear wheel base limited to 5 m
 C 3 unusable after heavy rainfalls
 C 1 et C 3 prohibited to ACFT > 1,5 t
 Parking on grass mandatory (unusable after heavy rainfalls)
 The paved PRKG reserved for VAR ACB prohibited to ACFT > 3,5 t
 ACFT with reference code $\geq 2B$ have to use only central TWY to reach ACB apron
 Transient ACFT: pilots must report their flights in the register located in the users association secretary of the civilian area (AZCCP)

Air navigation hazards

When north-west wind conditions, severe pulling down winds in the west side of the field; due to these conditions, the use of downwind leg left hand circuit RWY 29 is taken by air users themselves and announced on A/A FREQ, or directly requested to the TWR when ATC is available

CUERS PIERREFEU

Risque aviaire sur l'axe Cuers - Collobrières. centre d'enfouissement

Bird hazards on Cuers - Collobrières axis. Burying site

Procédures et consignes particulières

ARR et DEP en R 64 B : se reporter aux points CN, PV, SL, VC ou CO

Circuit basse HGT 500 ft AAL (800 AMSL) O/R ou annoncé en A/A

Les ACFT non basés se limiteront à 2 tours de piste consécutifs (mesure anti-nuisances)

IFR au départ : Si R 64 B active, activation du FPL par Cuers CTL auprès de Nice qui donnera un point d'intégration et une clairance

Si R 64 B inactive, l'intégration IFR se fera sur la FREQ, par Nice APP ou Toulon APP en fonction du point d'intégration

IFR à l'ARR : Si le pilote peut maintenir VMC, il annule l'IFR pour effectuer une arrivée VFR. ACFT sera ensuite transféré à Cuers TWR ou sur la FREQ A/A

Si le pilote ne trouve pas les VMC, l'ACFT peut être coordonné avec Toulon APP pour une descente dans ses espaces pour acquérir les VMC

Procedures and special instructions

ARR and DEP within R 64 B: report to points CN, PV, SL, VC, or CO

Low HGT circuit 500 ft AAL (800 AMSL) O/R on request or announced by A/A

The non home based ACFT will be limited to 2 consecutive laps (no-noise procedure)

IFR departure: If R 64 B active, activation of FPL by Cuers CTL with Nice who will give integration point and clearance

If R 64 B not active, IFR integration will be done on FREQ either by Nice APP or Toulon APP depending on integration point

IFR on ARR: If pilot can maintain VMC, he cancels IFR to perform VFR arrival. ACFT will be transferred to Cuers TWR or A/A FREQ

If pilot can't find VMC, ACFT can be coordinate with Toulon APP to go down in its spaces in order to obtain VMC

Points de compte rendu / Reporting points

Points	Coordonnées / coordinates	Noms / names
CN	43°17'56"N - 006°10'59"E	Carnoules
PV	43°17'36"N - 006°09'10"E	Bretelle d'accès NE du village / Access road NE of village Puget-Ville
SL	43°11'29"N - 006°02'07"E	Sollies-Pont
CO	43°14'03"N - 006°17'05"E	Collobrieres Carrefour 1 NM W du village / Crossroads 1 NM W of village
MC	43°11'14"N - 005°54'04"E	Mont Caume
VC	43°11'30"N - 006°16'49"E	Valcros
TV	43°24'29"N - 005°55'07"E	Tourves Ruines de chateau / Castle ruins
SA	43°20'22"N - 006°07'15"E	Ste Anastasie Travers sud du gymnase / Abeam south of gymnasium

Activités particulières

MIL PJE NR 424: de jour et de nuit, annoncée par NOTAM. SFC - FL 130. Mise en route ou entrée en LF-R 64 B soumises à autorisation préalable de la TWR

Activité de remorquage de banderoles : soumise à l'accord du CDT AD et au respect des consignes en vigueur (disponibles au secrétariat de l'AZCCP et à la délégation Côte d'Azur)

Voltege NR 6956 : Week-ends et HOL uniquement. Axe situé à 5 NM NE et orienté E/W sur une longueur de 4 km. 3000 ft AMSL- 5000 ft AMSL

Special activities

MIL PJE NR 424: day and night, announced by NOTAM. SFC - FL 130. Start up or entering LF- R 64 B after prior agreement of TWR

Towing of banners activity under prior agreement of AD CDT, follow instructions in force (available in AZCCP secretary's office and in delegation Côte d'Azur)

Aerobatics NR 6956: Week-ends and HOL only Axis located 5 NM NE AD and oriented E/W on 4 km length. 3000 ft - 5000 ft AMSL

CUERS PIERREFEU

Informations diverses / Miscellaneous

Horaires sauf indication contraire / *Timetables unless otherwise specified*
UTC HIV ; HOR ETE : -1HR / UTC WIN ; SKED SUM: -1HR

- 1 - **Situation / Location** : 5 km ENE Cuers (83 - Var)
- 2 - **ATS** : Activité annoncée par RAI / *activity announced on RAI*
Inspection des pistes non assurée quotidiennement / *Runways are not inspected daily*
- 3 - **VFR de nuit / Night VFR** : Non agréé / *Not approved*
- 4 - **Exploitant d'aérodrome / AD operator** : Ministère des Armées (FNF)
BCRM TOULON BAN HYERES - BP 200
83800 TOULON ARMEES CEDEX 9
FAX : 04 22 44 44 10 - FAX MIL : 831 734 4410
☎ 04 22 44 43 07 - 831 704 4307
E-mail MIL : bdv.ban-hye@marine.defense.gouv.fr
aero-hyeres.oqcla.fct@intradef.gouv.fr
AZCCP (Association de la Zone Civile de Cuers Pierrefeu)
AD de CUERS PIERREFEU - 83390 CUERS
☎ 04 94 48 36 83 - FAX : 04 94 48 38 69
- 5 - **AVA** : Délégation Côte d'Azur (voir / *see GEN*)
- 6 - **BNIA** : BORDEAUX (voir / *see GEN*)
- 7 - **Préparation du vol / Flight preparation** : Acheminement PLN VFR / *Addressing VFR FPL* : voir / *see GEN 12*
BDP/BIA : ☎ 04 22 44 45 07 - PNIA 831 73 44 507
- 8 - **MET** : VFR : voir / *see GEN VAC* IFR : voir / *see AIP GEN 3.5*
Station : NIL
- 9 - **Douanes, Police / Customs, Police** : NIL
- 10 - **AVT** : Carburant / *Fuel* : F 34 (MIL) - JET A 1, 100 LL (CIV)
Lubrifiants / *Oil* : NIL
MIL : O/R 4 H
CIV : 0700-1000, 1200-1700 (été / *summer*) ; 0700-1100, 1300-1700 (hiver / *winter*)
HEL : accès uniquement tractés / *towed access only*
- 11 - **SSLIA** : OACI : 5 - OTAN : 4
Niveau / *Level 1* : pendant les périodes d'auto-information / *during auto-information slots*
Niveau / *Level 5* : pendant les périodes d'armement du CTL / *during CTL activity slots*
- 12 - **Péril animalier / Wildlife strike hazard** : NIL
- 13 - **Hangars pour aéronefs de passage / Transient aircraft hangar** : NIL
- 14 - **Réparations / Repairs** : NIL
- 15 - **ACB** : ACB du VAR ☎ 04 94 33 53 19 - FAX : 04 94 33 51 63
ACB du Soleil ☎ 04 94 33 56 44 / 06 22 15 40 59
- 16 - **Transports / Transports** : Taxis
- 17 - **Hôtels, Restaurants** : Sur AD / *On AD* : Restaurant ☎ 04 94 33 53 21